

# «ДЛЯ СЛЕПЫХ И ПРОЧИХ»

■ Я никогда не мог равнодушно смотреть на слепых. Их беспомощность на улицах всегда потрясает меня. Об этом я подумал, когда попал в «Культурный Центр для слепых и прочих» в Стердале, в Норвегии. Нам, морякам, организовало эту поездку общество дружбы «Норвегия—СССР».

Ферма Стердал расположена в долине, окруженной лесами. Поколения фермеров возделали эти земли. Их дети, как и все дети мира, любили сказки. Маленький Эрлинг тоже любил их. Но его любимая сказка была печальной, это была даже не сказка, а легенда. Легенда о слепом короле, который родился в этих местах. Впрочем, норвежский историк Снорре указывает точный год рождения Магнуса Слепого — 1117. Он стал королем в тринадцать лет. В восемнадцать враги взяли юного короля в плен и ослепили. Правда, жить ему оставалось недолго. В 1139 году он погиб.

По роковому стечению обстоятельств, Эрлинг Стердал тоже слепой. В память о своем знатном земляке он решил поставить на ферме монумент. А потом заду-

мал создать культурно-просветительский центр для слепых.

Он понимал, что нельзя замыкаться в своем несчастье; слепые и так отгорожены от всех стеной темноты, а потому Центр должен служить всем людям. Так возникла идея «Центра для слепых и прочих». В 1970 году Центр был открыт.

...Еще издали на вершине холма видна почти двадцатиметровая «Звучащая скульптура». Сварная конструкция, символизирующая как бы две руки, протянутые к небу, к свету. Наверное, реализм в изображении здесь и не был нужен. Ведь те посетители, для которых создавалась скульптура, видеть ее не могут. Нужен был просто символ, и норвежский скульптор Арне Хаукланд создал его. По мере приближения скульптура словно растет, «руки» возносятся все выше. Блестящие и черные плоскости в зависимости от освещенности меняют свою цветовую тональность. Композитор Арне Нурдхайм специально написал «Оду свету», и она звучит из динамиков.

Дорожка от фермы к Центру приводит к круглому столу-макету, который дает возможность ознакомиться с расположе-

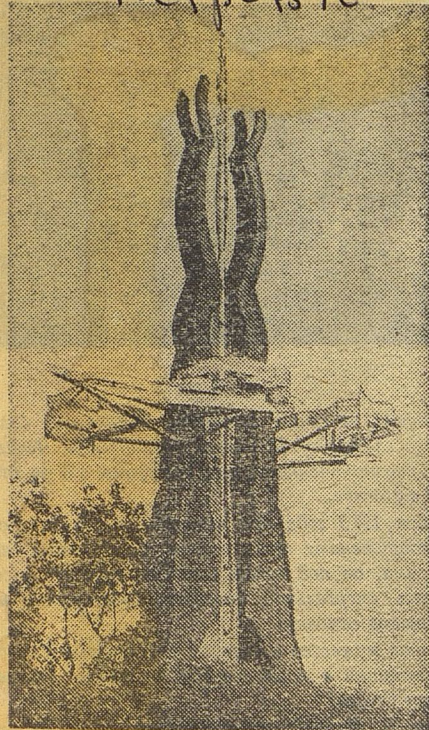
нием объектов Центра — для слепых маршрут написан специальным шрифтом.

Вот как бы комната, образованная насыпью из земли и укрепленная камнями. Это ботанический класс: различные растения и цветы следуют друг за другом, и к ним на специальных табличках даны объяснения для слепых. Далее геологический класс с образцами земли и камней. Центр имеет свой театр. На сцене — небольшая стенка, выложенная из гранитных плит, отражающих звук в амфитеатр, образованный возвышением холма. Могучие дубы завершают убранство этого театра под открытым небом.

Драму «Из тьмы к свету» написал Эрлинг Стердал. Мысли о прошлом и настоящем, о мраке и свете, вера и надежда на духовное совершенствование людей переплелись в этой драме с мыслями о сущности человеческой. Эпилог читает сам автор: «...Мы все разные. Более разные, чем мы думаем. Все мы бродим в темноте: некоторые потому, что они не видят глазами, другие потому, что не «видят» своими мыслями. Остальные потому, что не видят друг друга».

Центр строили главным образом для слепых, но строили люди зрячие. Духовно зрячие.

Ю. ПЕТРОВ.



28